

LIEBLINGSFARBE: BLAU

Photos Bluesun AG | Widmer Wohnen AG | Real-Stein AG

Es geht ganz nach oben hinauf. Über den Dächern von Wien eröffnet sich ein Reich, das die schönsten Assoziationen an die österreichische Hauptstadt in sich vereint: Gelegenheit mit einem leichten Hang zur Opulenz bei gleichzeitiger absoluter Modernität. Stararchitekt Renzo Piano hat ein supermodernes, luftiges, hell strahlendes Gebäude an bester Lage entworfen – hier möchte sich ein Schweizer einrichten. Das 230 m² grosse Penthouse soll Wärme und Wohnlichkeit ausstrahlen und den Bedürfnissen des Kunden im vollen Umfang entsprechen. Und seine Lieblingsfarbe Blau stand ganz oben auf der Wunschliste. Gründe genug, die kreativen Köpfe von Widmer Wohnen mit der Gestaltung zu beauftragen.

It stretches right up to the top. An empire which embodies the most beautiful associations of the Austrian capital opens up over the rooftops of Vienna: Quality with a slight tendency towards opulence and absolute modernity at the same time. Star architect Renzo Piano has designed an ultramodern, airy, brightly resplendent building in the best location – anyone from Switzerland would just love to settle here. The 230 m² penthouse radiates warmth and homeliness and completely satisfies all the needs of the client. And his favourite colour blue stood right at the top of his wish-list. That was reason enough to entrust the creative heads at Widmer Wohnen with the design work.

HOCHIEDL PARTNERSHIP WITH LEADING BRANDS

real.stein
more than stone

WIDMER
WOHNEN



14

Dany Widmer has accomplished his work. The result is a symphony of variations of the colour blue. Whether it's expressive royal blue, iconic turquoise, deep navy blue or discreet light and dark shades of blue, or whether it's extensively applied or just in isolated accentuations, the

fact remains – blue reigns! The versatility with which Dany Widmer can express the ideas of his customers continues to amaze. His trademark is namely: He does not force any style upon his client but rather he takes his cue from the client's individual personality.



Dany Widmer hat sein Werk vollbracht. Das Ergebnis: eine Symphonie mit Variationen zum Thema Blau. Ob royal ausdrucksstark, ikonisch türkis, tiefgründig meerblau oder in dezenten hell-dunkel-Schattierungen, ob grossflächig aufgetragen oder vereinzelt gesetzte Akzentuierungen

– das Blau wirkt! Immer wieder überrascht die Vielseitigkeit, mit welcher Dany Widmer die Ideen seiner Kunden zum Ausdruck bringen kann. Denn das ist seine Handschrift: Er zwingt seinem Auftraggeber keinen Stil auf, sondern orientiert sich an dessen individueller Persönlichkeit.



SUNSET

Weit reicht der Blick durch die bodentiefen deckenhohen Fensterfronten, schweift über die grosszügige umlaufende Terrasse. Hell und freundlich präsentiert sich der offene Wohn- und Essbereich mit integrierter Küche, zurückgenommen präsentiert sich hier die klar gehaltene Einrichtung, besticht dafür umso mehr mit ihren edelsten Materialien. Diese Zurückhaltung ist eher unüblich für Dany Widmer, aber er beherrscht eben die gesamte Klaviatur des geschmackvollen Gestaltens. Ein beachtlicher Teil der Ausstattung wurde von ihm eigens für dieses Apartment entworfen. Individuelle Sonderanfertigungen prägen das Bild in allen Räumen – insgesamt sind es neben dem Wohn-/Essbereich vier Schlafzimmer, drei Badezimmer und ein Gäste-WC, ein Masterschlafzimmer mit grosszügiger Ankleide, ein Masterbad mit Sauna und Holzbadewanne und sogar ein eigener Weinkeller. Zwei Lifts führen in die Wohnung im 18. Stock – privat oder für Gäste. Raffinierte Details und ausgesuchte Einzelstücke prägen das Ambiente. So zum Beispiel das aparte diagonale Walnussfurnier in der Küche, welches sich auch an Türen in weiteren Bereichen wiederfindet. Ein Hingucker ist die Scheibe eines riesigen Amethysts, eine Skulptur mit der Natur als Künstlerin. Für das angenehme Raumempfinden sind sämtliche Zimmer mit Ausnahme des Weinkellers mit abgehängten Akustikdecken ausgestattet; integrierte Brandmelder und eine Sprinkleranlage sorgen für die Sicherheit.

Through the floor-to-ceiling window facade you can see far into the distance, with your gaze wandering over the spacious terrace that runs all around the property. The open living and dining area with an integrated kitchen has a bright and friendly design, while the furnishing in clear tones paints a rather laid-back picture, which makes its most precious materials even more impressive. This laid-back style is rather unusual for Dany Widmer but he does have good command of the entire craft of elegant and stylish design. A considerable part of the furnishing was designed by him specifically for this apartment. Individual customised products characterise the appearance in all rooms; apart from the living/dining area, the rooms include four bedrooms, three bathrooms and a guest toilet, a master bedroom with a spacious dressing section, a master bath with a sauna and wooden bathtub and even a private wine cellar. Two lifts provide access to the apartment on the 18th floor – for private use or for guests. Fine details and a select range of individual items characterise the ambience. These include, for example, the distinctive diagonal walnut veneer in the kitchen which is also found on doors in other sections of the building. The pane of a gigantic amethyst, a sculpture shaped by nature as the artist, is an eye-catcher. All rooms, with the exception of the wine cellar, are equipped with suspended acoustic ceilings for a pleasant room ambience; there are integrated smoke detectors and a sprinkler system for safety purposes.



Für das Penthouse in Wien liefert Widmer Wohnen alles aus einer Hand: Von der Planung und der Auswahl der Materialien über das Design und die Umsetzung bis zur Überwachung aller Arbeiten und schlüsselfertigen Übergabe sind die Schweizer als Generalunternehmer für alle Schritte von A bis Z zuständig. Eine Verantwortung, die sie gerne übernehmen, denn so können sie alle kreativen Prozesse zusammen mit dem Kunden und im Sinne des Kunden entwickeln sowie steuern und zu einem Ergebnis führen, das ihren guten Namen verdient. So ist allein der Küchenblock ein grandioser Ausdruck der Ideenfülle von Dany Widmer: Die Fronten in glänzendem Schleiflack, die Arbeitsfläche aus poliertem Granit Breccia Imperiale – «schwebend» auf einen verspiegelten Sockel aufgesetzt. Die Bar als Übergang zum Esstisch besteht aus einem schwarzen Eichenbalken, der speziell mit der Kettensäge behandelt wurde. Der Schiffsboden mit den überbreiten, aufwändig oberflächenbearbeiteten Eichendielen im Farbton Cappuccino stammt aus der herausragenden Parkett-Kollektion von Widmer Wohnen. Er zieht sich durch die offenen Räume und erdet mit seinem rustikalen Charme das Konzept der Einrichtung. So entsteht ein Ausdruck gemütlicher Modernität, von unerwarteter Klarheit, die niemals kühl oder gar clean wirkt.

Widmer Wohnen provides everything as a one-stop service for the penthouse in Vienna: The Swiss company, as general contractor, is responsible for all the steps from A to Z, right from planning and selection of the materials via design and implementation to the supervision of all work and handing over of the finished property. This is a task they love to undertake, because it enables them to develop and manage all creative processes together with the client and in the interest of the client, thus leading to a result deserving of their good name. The kitchen block alone is a magnificent expression of Dany Widmer's wealth of ideas: The front sections are in glossy varnish, the worktop is made of polished granite Breccia Imperiale and is set on a reflective pedestal in a 'floating' manner. The bar as a passage to the dining table consists of a black oak beam which was worked on in a special way with a chainsaw. The ship flooring with extra-wide, cappuccino-coloured oak floorboards with an elaborately finished surface is taken from the outstanding parquet collection of Widmer Wohnen. It covers the open rooms and grounds the concept of the furnishing with its rustic charm. This creates an expression of cosiness and modernity, of amazing clarity which never seems cool or indeed clean.





In den behaglichen, naturverbundenen Badelandschaften dieses Projekts kommt die bewährte Zusammenarbeit zwischen dem Design von Widmer Wohnen und der Ausführung durch die Real Stein AG perfekt zum Ausdruck. Wunderschöne Natursteine wurden ausgewählt, sorgfältig bearbeitet und mit ausgesuchten Hölzern kombiniert, Duschen, Böden und Wände ausgekleidet. Die Badmöbel greifen mit ihrem Walnussholz und dem Granit Breccia Imperiale Zitate aus anderen Bereichen auf. Die schwarze Holzwand vor der Sauna ist aufwändig eingefräst; eine versetzte Bordüre liefert das gewisse Extra an Raffinesse. Ebenso die leuchtend blauen Spannteppiche, welche in allen Schlafzimmern für das angenehme Barfußgefühl sorgen. Die gesamte Wohnung ist mit einer modernen KNX-Raumsteuerung ausgestattet, die alles von der Beleuchtung, Heizung und Klimatisierung (separat für alle Räume und den Weinkeller) über das Multimedia-System und die Sauna bis zu den elektrischen Rollläden und Vorhänge regelt. Und überall gibt es kleine auserlesene Details wie die verschiedenen Lampen, welche das Interieur abrunden. Widmer Wohnen hat seinem Schaffenskatalog ein neues Meisterstück hinzugefügt. Weitere Überzeugungsarbeit ist nicht zu leisten: Die Bilder der Wohnung sind Referenz genug und sprechen für sich.

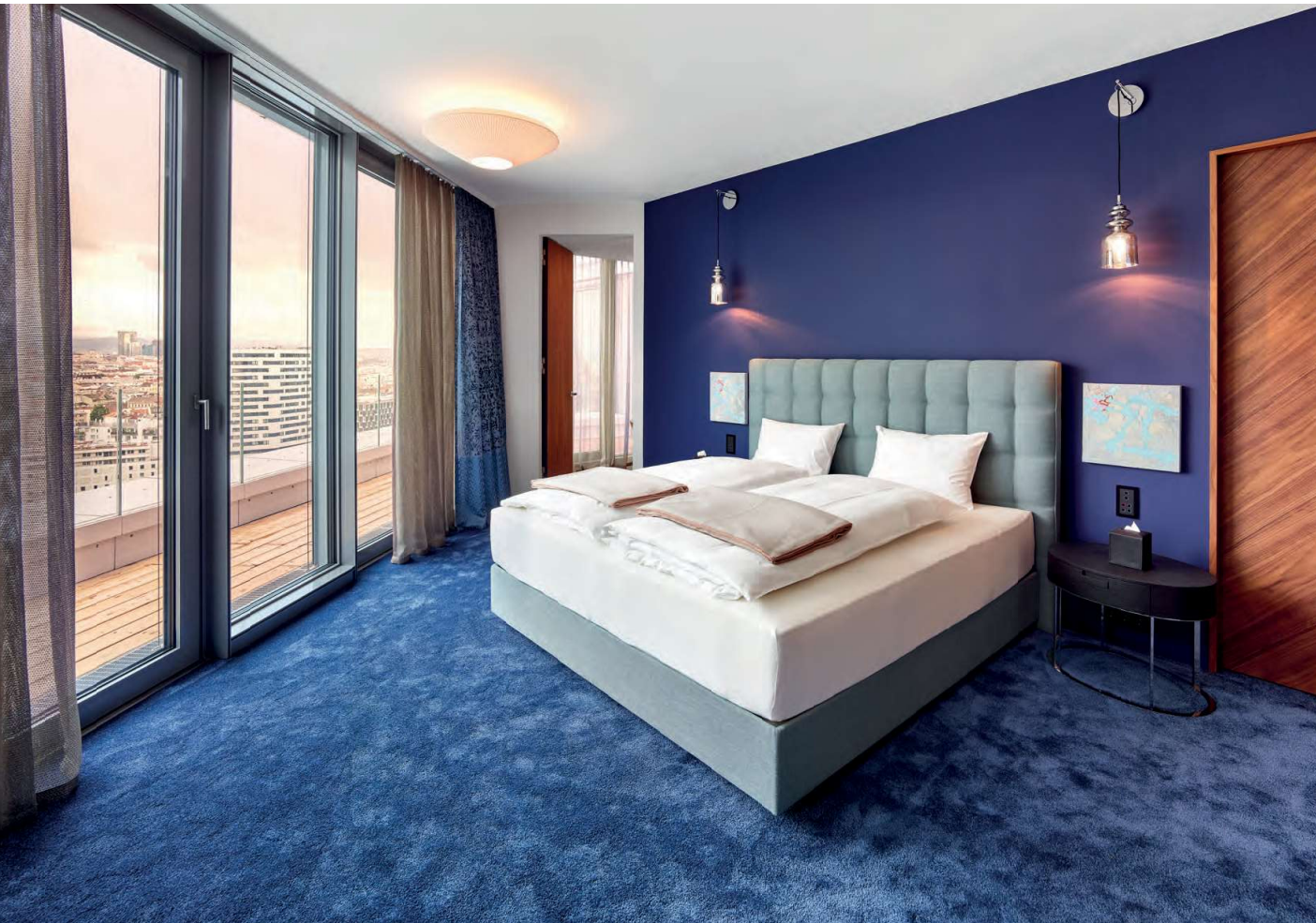
The tried and tested collaboration between the design of Widmer Wohnen and the implementation work by Real Stein AG is perfectly reflected in the cosy, close-to-nature bathing landscapes of this project. Lovely natural stones were selected, arranged carefully and combined with select wood pieces, then used for lining the showers, floors and walls. The bathroom furniture with its walnut wood and the granite Breccia Imperiale takes inspiration from other areas. The black wooden wall in front of the sauna is elaborately milled; a staggered border provides that extra touch of refinement. The same is true of the bright blue wall-to-wall carpets which provide that pleasant barefooted feeling in all bedrooms. The whole apartment is equipped with a KNX room control system which regulates everything, ranging from lights, heating and air conditioning (separately for all rooms and wine cellar) via the multi-media system and sauna to the electric roller shutters and curtains. And there are tiny select details everywhere, for example different lamps rounding off the interior. Widmer Wohnen has added a new masterpiece to its catalogue of creations. No need for more persuasion: Pictures of the apartment are reference enough and speak for themselves.



APARTMENT

STONE WORK
Real-Stein AG, www.real-stein.ch

INTERIOR DESIGN
Widmer Wohnen AG, www.widmer-wohnen.ch



CONTACT APARTMENT SALE

Widmer Wohnen AG, www.widmer-wohnen.ch

016 LIEBLINGSFARBE: BLAU

FOR SALE

017